

《第 13 回防火ポスター展 金賞作品》



水明小学校 6 年
小林 陽琉 さん



坂の上小学校 5 年
鈴木 夏渚 さん



野沢小学校 4 年
坂本 彩音 さん

予 防 編

防火対象物

市町村別防火対象物の概要

(平成31年3月31日現在)

用途	区分	総数	小諸署	佐久署	軽井沢署	北 部 署			川 西 署			南 部 署					御代田署	
			小諸市	佐久市	軽井沢町	佐久市	佐久穂町	小 計	佐久市	立科町	小 計	小海町	川上村	南牧村	南相木村	北相木村	小 計	御代田町
1項	イ劇 場 等	22	3	6	4	1		1				1	1	4		1	7	1
	ロ公 会 堂 等	304	51	72	41	5	8	13	27	16	43	25	11	11	11	5	63	21
2項	イキャバレー等																	
	ロ遊 技 場 等	27	6	12	4	3		3	1		1							1
	ハ性風俗関連特殊店舗																	
	ニカラオケボックス等	3		1					1		1							1
3項	イ待合・料理店等	2	1	1														
	ロ飲 食 店	448	52	124	122	13	18	31	22	13	35	31	12	20		1	64	20
4項	百貨店等	570	108	197	136	27	18	45	13	18	31	15	5	8			28	25
5項	イ旅 館 等	985	64	22	610	3	25	28	33	84	117	27	17	51	5	3	103	41
	ロ寄 宿 舎 等	1,674	326	753	244	63	39	102	23	21	44	8	13	36	4	4	65	140
6項	イ病 院 棟	114	23	41	24	6	4	10	1	2	3	4	1	3			8	5
	ロ老人短期入所施設等	111	28	33	9	8	6	14	9	4	13	4	1	1			6	8
	ハ老人ディサービス等	210	55	51	24	14	8	22	20	13	33	4	3	4	3	4	18	7
	ニ幼 稚 園 等	14	5	3	2	1		1	1		1							2
7項	小 学 校 等	234	14	118	8	41	9	50	6	4	10	9	8	12	1	1	31	3
8項	図 書 館 等	60	10	4	33	2	1	3	5	1	6	1		2	1		4	
9項	イ蒸気・熱気浴場等	2		1													1	
	ロイ以外の公衆浴場等	5			2							2					2	1
10項	停 車 場 等	22	2	3	9		4	4		1	1	1	1	1			3	
11項	神 社 等	155	34	54	37	7	6	13	5		5	3	1	1	1		6	6
12項	イ工 場 等	1,286	429	337	26	135	80	215	63	23	86	8	23	36	7		74	119
	ロ映画スタジオ等	5		1	2				2		2							
13項	イ自動車車庫等	39	10	11	9	3		3	2	1	3	1					1	2
	ロ飛行機等格納庫	1				1		1										
14項	倉 庫	444	136	131	37	33	12	45	11	4	15	7	4	7			18	62
15項	その他の事業場	968	201	294	128	53	42	95	55	22	77	18	48	41	13	9	129	44
16項	イ複合用途(特定)	934	193	396	143	35	17	52	28	17	45	13	25	24	6	1	69	36
	ロ複合用途(非特)	173	51	64	21	11	6	17	3		3	2	1	4	1	1	9	8
17項	重要文化財等	16	2	1	1	4		4	3	1	4							4
18項	ア ー ケ ー ド	2		2														
総 数		8,830	1,804	2,733	1,676	469	303	772	334	245	579	184	175	266	54	30	709	557

北部署の佐久市は旧白田町、川西署の佐久市は旧望月町・旧浅科村

中・高層建築物の棟数

(平成31年3月31日現在)

項 目 署 別		階 数 別								
		総 数	3 階 建	4 階 建	5 階 建	6 階 建	7 階 建	8 階 建	9 階 建	10 階 建
総 数		1,292	1,002	173	73	24	10	2	6	2
小諸消防署	小 諸 市	341	251	62	16	6	4	1		1
佐久消防署	佐 久 市	531	398	63	41	16	5	1	6	1
軽井沢消防署	軽井沢町	165	160	5						
北部消防署	佐 久 市	49	35	9	5					
	佐久穂町	15	14	1						
	小 計	64	49	10	5					
川西消防署	佐 久 市	37	27	8	2					
	立 科 町	33	23	7	2		1			
	小 計	70	50	15	4		1			
南部消防署	小 海 町	28	24	3		1				
	川 上 村	11	11							
	南 牧 村	36	23	13						
	南相木村	5	5							
	北相木村	2	2							
	小 計	82	65	16		1				
御代田消防署	御代田町	39	29	2	7	1				

北部署の佐久市は旧臼田町、川西署の佐久市は旧望月町・旧浅科村

建築同意件数及び立入検査状況

(平成30年度)

区分 署別		受付 件 数	工事種別								立入検査		
			新 築	増 築	改 築	移 転	修 繕	模 様 替	用 途 変 更	そ の 他	対 象 物 数	実 設 数	
総 数		477	430	36	3				1	7		8,830	433
小諸消防署	小 諸 市	53	48	4	1							1,804	56
佐久消防署	佐 久 市	242	228	13						1		2,733	91
軽井沢消防署	軽井沢町	73	63	7					1	2		1,676	131
北部消防署	佐 久 市	25	19	5						1		469	23
	佐久穂町	11	10	1								303	8
	小 計	36	29	6						1		772	31
川西消防署	佐 久 市	23	19		2					2		334	28
	立 科 町	2	2									245	18
	小 計	25	21		2					2		579	46
南部消防署	小 海 町	8	4	3						1		184	14
	川 上 村	4	4									175	3
	南 牧 村	5	4	1								266	10
	南相木村											54	
	北相木村											30	1
	小 計	17	12	4						1		709	28
御代田消防署	御代田町	31	29	2								557	50

北部署の佐久市は旧白田町、川西署の佐久市は旧望月町・旧浅科村

各種届出状況

(平成30年度)

届出種別	署 別							
	総 数	小 諸 消 防 署	佐 久 消 防 署	軽 井 沢 消 防 署	北 部 消 防 署	川 西 消 防 署	南 部 消 防 署	御 代 田 消 防 署
消防計画作成（変更）届出	480	72	151	97	46	47	36	31
防火管理者選任（解任）届出	358	50	117	73	28	41	30	19
消防用設備等着工届出	148	24	30	47	10	15	11	11
消防用設備等設置届出	359	50	90	101	21	30	31	36
圧縮アセチレンガス等の届出	42	8	8	13	3	3	0	7
防火対象物使用開始届出	193	21	62	50	11	13	13	23
炉・かまど・ボイラー等届出	56	8	8	28	0	6	3	3
発電・変電・蓄電池設備届出	90	16	24	23	1	20	5	1
火災とまぎらわしい発煙届出	1,597	629	264	193	160	107	70	174
煙火打ち上げ・仕掛け届出	75	3	14	5	3	26	21	3
催し物開催届出	25	0	4	9	1	4	5	2
少量危険物・指定可燃物届出	148	21	57	19	13	12	17	9

甲種防火管理者資格取得状況

(平成30年度)

実 施 日	受講者数	講習会場	備 考			
			署別	(第1回)	(第2回)	(第3回)
第1回 平成30年5月16日～17日	76名	佐久市市民 創錬センター	小 諸 消 防 署	10名	10名	10名
			佐 久 消 防 署	30名	30名	33名
第2回 平成30年6月21日～22日	80名		軽 井 沢 消 防 署	18名	17名	14名
第3回 平成30年9月12日～13日	81名		北 部 消 防 署	5名	5名	6名
			川 西 消 防 署	6名	7名	7名
			南 部 消 防 署	2名	5名	6名
		御 代 田 消 防 署	5名	6名	5名	

甲種防火管理者再講習受講状況

(平成30年度)

実 施 日	受講者数	講習会場	備 考
平成30年7月11日	30名	佐久市市民 創錬センター	小諸 10名 佐久 10名 軽井沢 5名 北部 1名 川西 2名 南部 0名 御代田 2名

防火対象物防火管理者等選任状況

(平成31年3月31日現在)

防 火 対 象 物 分	法第8条該当 防火対象物数	防火管理者選任 届出済防火対象物数	消防計画作成 届出済防火対象物数
1項 イ 劇場等	15	14	14
ロ 公会堂等	279	138	123
2項 イ キャバレー等			
ロ 遊技場等	28	27	27
ハ 性風俗関連特殊店舗			
ニ カラオケボックス等	4	3	3
3項 イ 待合・料理店等	2	1	1
ロ 飲食店	374	222	206
4項 百貨店等	404	249	229
5項 イ 旅館等	663	550	521
ロ 寄宿舎等	199	100	83
6項 イ 病院等	48	37	34
ロ 老人短期入所施設等	114	99	100
ハ 老人サービス等	132	113	114
ニ 幼稚園等	17	13	13
7項 小学校等	94	66	70
8項 図書館等	45	31	31
9項 イ 蒸気・熱気浴場等	3	2	2
ロ イ以外の公衆浴場等	4	2	2
10項 停車場等	4	3	3
11項 神社等	95	51	47
12項 イ 工場等	143	87	83
ロ 映画スタジオ等	1	1	1
13項 イ 自動車車庫等	3	3	2
ロ 飛行機等格納庫			
14項 倉庫	21	17	13
15項 その他の事業場	272	209	183
16項 イ 複合用途(特定)	568	314	298
ロ 複合用途(非特)	34	15	12
17項 重要文化財等	3	2	2
18項 アーケード	1		
合 計	3,570	2,369	2,217

危険物施設

消防署別危険物施設数

(平成31年3月31日現在)

製造所別	署別	小諸消防署	佐久消防署	軽井沢消防署	北部消防署	川西消防署	南部消防署	御代田消防署
総数	1,484	238	320	309	123	198	218	78
製造所	1	1						
屋内貯蔵所	74	20	23	2	7	5	3	14
屋外タンク貯蔵所	105	18	25	10	13	20	13	6
屋内タンク貯蔵所	36	6	6	16	3	1	3	1
地下タンク貯蔵所	640	86	104	198	41	89	99	23
簡易タンク貯蔵所	9	2		1	1	1	4	
移動タンク貯蔵所	230	36	68	32	20	21	40	13
屋外貯蔵所	11	1	6	1		1	2	
給油取扱所	112	17	35	11	11	12	21	5
自家用給油取扱所	104	21	15	12	8	19	20	9
第一・二種販売取扱所	3	1	1	1				
一般取扱所	159	29	37	25	19	29	13	7

許可・完成検査等の状況

(平成30年度)

製造所別	許可別	総数	設置許可	変更許可	設置・完成検査	変更・完成検査	仮使用	水圧検査	品名・数量変更	譲渡・引渡	廃止届け	保安監督者・解任
総数	274	24	42	27	45	29	5	6	9	43	44	
製造所												
貯蔵所	屋内貯蔵所	6			1			5				
	屋外タンク貯蔵所	4	1		1						2	
	屋内タンク貯蔵所	1									1	
	地下タンク貯蔵所	59	6	8	7	8	2	2	1	3	16	6
	簡易タンク貯蔵所											
	移動タンク貯蔵所	47	10	3	10	4				4	16	
	屋外貯蔵所											
取扱所	給油取扱所	117	1	28	2	30	26			1	7	22
	第一種販売取扱所											
	一般取扱所	40	6	3	6	3	1	3		1	4	13

(表内数値：危険物規制事務調査数値)

消防署別火薬類許可数

(平成30年度)

種 別 \ 署 別	総 数	小 諸 消 防 署	佐 久 消 防 署	軽 井 沢 消 防 署	北 部 消 防 署	川 西 消 防 署	南 部 消 防 署	御 代 田 消 防 署
総 数	69	2	22	18	8	8	9	2
火薬類譲受・消費許可申請	15		6	1	3	2	3	
火薬類譲受許可申請								
火薬類譲渡許可申請								
煙火消費許可申請	25		3	7	2	6	5	2
液化石油ガス設備工事届	29	2	13	10	3		1	

危険物安全週間推進標語

令和元年度

『無事故への 構え一分の 隙も無く』

平成 30 年度	この一球 届け無事故へ みんなの願い
平成 29 年度	あなたなら 無事故の着地 決められる!
平成 28 年度	危険物 決めろ無事故の ストライク
平成 27 年度	無事故へと 気持ち集中 はっけよい
平成 26 年度	危険物 読みはまっすぐ ゼロ災害
平成 25 年度	あなたこそ 無事故を担う 司令塔
平成 24 年度	危険物 めざせ完封 ゼロ災害
平成 23 年度	危険物 無事故のゴールは 譲れない!
平成 22 年度	危険物 事故は瞬間 無事故は習慣

火災統計

平成30年中の火災発生状況

佐久広域連合消防本部管内

1 出火件数

管内における平成30年中の総出火件数は135件で、前年と比較すると9件(6.6%)増加、約2.7日に1件の割合で火災が発生した。

火災を種別ごとにみると、その他火災（枯草・土手焼き等）が78件（57.8%）、建物火災（住宅など）が42件（31.1%）、車両火災が14件(10.4%)、林野火災が1件(0.7%)の順になっている。

前年と比べ、その他火災が7件増加、建物火災が2件増加、車両火災が3件増加、林野火災が3件減少し、全体的に増加した。

出火件数を月別に見ると、3月から5月が最も多く80件(59.3%)を占め、次いで12月から2月が25件(18.5%)、6月から8月が16件（11.8%）、9月から11月が14件（10.4%）の順となっている。

2 死傷者

火災による死者は7人で前年より2人増加している。

火災による負傷者は10人で、前年と比べ2人増加した。30日死者(火災により負傷したのち48時間を経過し30日以内に死亡したものをいう。)は発生しなかった。

3 損害見積額

火災による損害額は、105,053千円で、98,705千円減少した。1日あたりでは約288千円の損害となっている。

焼損した建物の数(64棟)を焼損程度別（焼損した建物の損害状況）にみると、全焼が24棟で建物火災全体の37.5%を占めている。他に、半焼が3棟(4.7%)、部分焼23棟（35.9%）、ぼやが14棟(21.9%)となっている。

4 出火原因・時間・曜日別

135件の火災を出火原因別にみると、「火入れ、33件」、「たき火、24件」によるものが合計44件と全体の42.2%を占め、次いで、「こんろ、排気管、電灯・電話等の配線、各4件」各3.0%、「取灰、3件」2.2%、「放火の疑い、ストーブ、各2件」各1.5%となっている。

出火時間では、「9時から12時」「12時から15時」がそれぞれ41件で一番多く発生し、「15時から18時」が22件と夜間より日中に多く発生している。

曜日別では、日曜日が34件(25.2%)と最も多く、次いで土曜日20件（14.8%）と週の中日に火災の発生が少ない傾向にあった。

管轄区域別火災発生状況

(平成30年中)

区分 署別 管轄区域		出火件数					焼損棟数					り災世帯数				り		焼損面積			損害見積額(千円)							
		総 数	内 訳				合 計	内 訳				合 計	全 損	半 損	小 損	災 員	死 者	負 傷 者	焼 損 面 積		林 野 (a)	総 額	内 訳					
			建 物	林 野	車 両	そ の 他		爆 発	全 焼	半 焼	部 分 焼								ぼ や	建 物 床 面 積			林 野 表 面 積	建 物	林 野	車 両	そ の 他	爆 発
総火災件数		135	42	1	14	78	64	24	3	23	14	35	11	2	22	64	7	10	2,108	168	270	105,053	94,953	9,537	563			
小諸消防署	小諸市	27	8		3	16	11	2		6	3	6			6	12	2	2	86	47		18,089	15,913	2,099	77			
佐久消防署	佐久市	34	15		2	17	22	8	3	8	3	9	3		6	15	2	3	629	13		17,363	16,988	355	20			
軽井沢消防署	軽井沢町	14	6		3	5	7	2		4	1	5	2	1	2	8	1		194	1		25,913	22,177	3,734	2			
北部消防署	佐久市	7	4			3	5	3			2	2	1		1	3	1		210			247	247					
	佐久穂町	7	2			5	8	3		2	3	7	3	1	3	18			538	66		28,011	27,265	746				
	小計	14	6			8	13	6		2	5	9	4	1	4	21	1		748	66		28,258	27,512	746				
川西消防署	佐久市	15	1		2	12	2	2				2	2			2	1	3	263			4,869	3,111	1,745	13			
	立科町	6	1			5	2	2									1		145			231	231					
	小計	21	2		2	17	4	4				2	2			2	1	4	408			5,100	3,342	1,745	13			
南部消防署	小海町	7	1			6	2			2		1			1	2			30			5,864	5,864					
	川上村																											
	南牧村	4			4																	518		518				
	南相木村	1				1																79			79			
	北相木村	2	1			1	2	2											13									
	小計	14	2		4	8	4	2			2		1			1	2		43			6,461	5,864	518	79			
御代田消防署	御代田町	11	3	1		7	3			1	2	3			3	4			41	270		3,869	3,157	340	372			

※ 旧白田町は、北部消防署の佐久市に、旧望月町及び旧浅科村は、川西消防署の佐久市に計上。

月別火災発生状況

(平成30年中)

区分 月別	出火件数					焼損棟数					り災世帯数			り 災 人員	死傷者数		焼損面積		損害額見積(千円)								
	総 数	内 訳				合 計	内 訳				合 計	内 訳			死 者	負 傷 者	建 物 (m ²)		林 野 (a)	総 数	内 訳						
		建 物	林 野	車 両	そ の 他		爆 発	全 焼	半 焼	部 分 焼		ぼ や	全 損				半 損	小 損			床 面 積	表 面 積	建 物	林 野	車 両	そ の 他	爆 発
総件数	135	42	1	14	78	64	24	3	23	14	35	11	2	22	64	7	10	2,108	168	270	105,053	94,953		9,537	563		
1月	8	1		2	5	2	2										1	12		440	113		326	1			
2月	11	4			7	5			3	2	4			4	7	2	1		43	3,224	2,852			372			
3月	36	7		2	27	8	3	2	2	1	2	2		2	3	4		412		5,956	5,061		740	155			
4月	31	6		4	21	8	5		2	1	4	3		1	4	2	3	501	3	23,680	21,923		1,757				
5月	13	5		1	7	6	1		3	2	3			3	6			48	15	16,040	16,030		10				
6月	2	1		1		2	2				2	1		1	3			283		10,829	9,299		1,530				
7月	6	3		1	2	3			2	1	2			2	3		1	5	11	3,929	605		3,324	2			
8月	8	5		1	2	15	6	1	4	4	9	3	1	5	22			646	95	30,415	29,617		796				
9月	4	2		1	1	2			2		1		1		1			31		450	290		160				
10月	1	1				1				1	1			1	3				1	2	2						
11月	9	4	1	1	3	8	3		5		5	2		3	8			157		10,066	9,152		894	20			
12月	6	3			3	4	2			2	2			2	5			13		22	9			13			

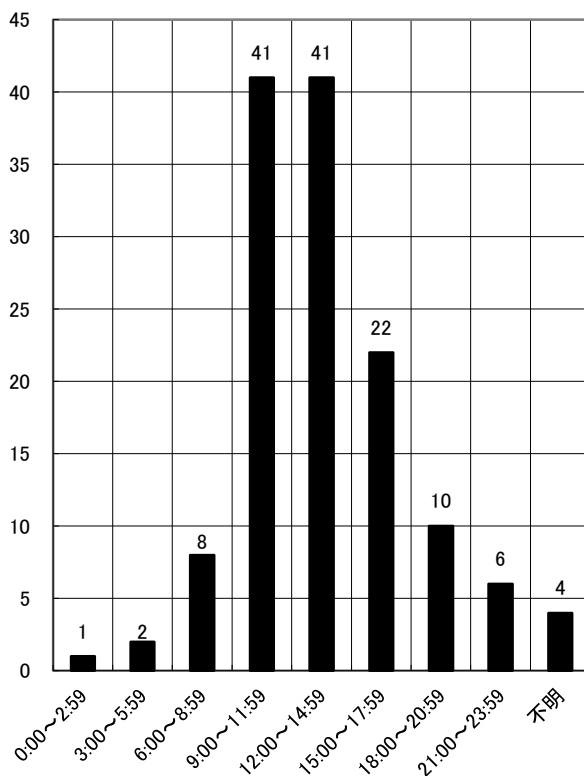
原因別火災発生状況

(平成30年中)

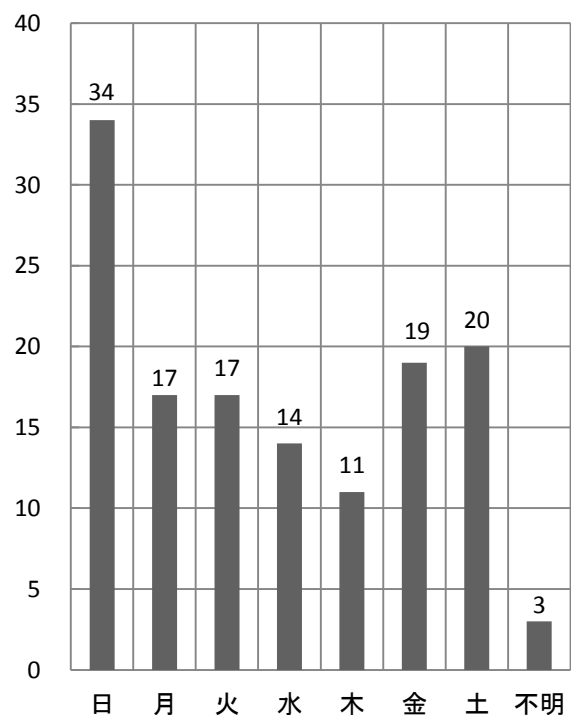
比較	全 国		長 野 県		佐 久 広 域 連 合	
	原 因	件 数	原 因	件 数	原 因	件 数
総 数	37,900 件		938 件		135 件	
原 因 別	た ば こ	3,385	た き 火	192	火 入 れ	33
	た き 火	3,064	火 入 れ	98	た き 火	24
	こ ん ろ	2,838	こ ん ろ	51	こ ん ろ	4
	放 火	2,741	た ば こ	42	排 気 管	4
	放火の疑い	1,965	ス ト ー ブ	38	電 灯 ・ 電 話 等 の 配 線	4
	火 入 れ	1,856	放 火 の 疑 い	33	取 灰	3
	電 灯 ・ 電 話 等 の 配 線	1,613	電 灯 ・ 電 話 等 の 配 線	22	放 火 の 疑 い	2
	電 気 機 器	1,375	排 気 管	22	ス ト ー ブ	2

※ 全国は概数、長野県は速報値を示す。

時間別火災発生状況



曜日別火災発生状況



損害額 5,000 千円以上の建物火災

(平成30年中)

件数	出火日	損害額 (千円)	うち収容物 損害額	建物種別	焼損程度	備考
1	不明(4月)	10,390	10,191	保養所	部分焼	
2	4月20日	11,003	5,620	住宅	部分焼	
3	5月12日	14,651	5,467	専用住宅	部分焼	
4	6月17日	9,424	652	住宅	全焼	
5	8月15日	27,920	4,685	住宅	全焼	
6	11月26日	5,864	1,599	住宅	部分焼	

死者の発生原因

(平成30年中)

件数	出火日	火災種別	年代	原因
1	2月9日	建物	90代	火傷
2	2月18日	その他	60代	自殺
3	3月7日	建物	80代	一酸化炭素中毒・窒息
4	3月14日	建物	60代	その他
5	3月29日	その他	70代	火傷
6	4月17日	建物	80代	不明
7	4月22日	その他	70代	火傷

負傷者の発生原因

(平成30年中)

件数	出火日	火災種別	年代	原因
1	1月15日	車両	30代	火災にあおられる・高温の物質に接触
2	2月28日	その他	70代	火災にあおられる・高温の物質に接触
3	3月4日	その他	50代	放射熱
4	3月7日	建物	70代	火災にあおられる・高温の物質に接触
5	3月9日	建物	40代	飛散物、擦過
6	3月29日	その他	70代	放射熱
7	4月4日	その他	80代	火災にあおられる・高温の物質に接触
8	4月4日	その他	60代	その他
9	4月4日	その他	50代	放射熱
10	7月15日	建物	40代	火災にあおられる・高温の物質に接触