

＜ 第 1 5 回防火ポスター展金賞作品＞



岩村田小学校6年  
山田 真咲 さん



野岸小学校5年  
坂本 凜 さん



浅科小学校4年  
大森 有紗 さん

予防編

防火対象物

市町村別防火対象物の概要

(令和3年4月1日現在)

用途	区分	総数	小諸署	佐久署	軽井沢署	北 部 署			川 西 署			南 部 署					御代田署	
			小諸市	佐久市	軽井沢町	佐久市	佐久穂町	小 計	佐久市	立科町	小 計	小海町	川上村	南牧村	南相木村	北相木村	小 計	御代田町
1項	イ劇場等	21	3	7	4	1		1				1		3		1	5	1
	ロ公会堂等	380	53	76	41	49	33	82	26	16	42	25	11	11	11	5	63	23
2項	イキャバレー等																	
	ロ遊技場等	24	6	10	4	3		3	1		1							
	ハ性風俗関連特殊店舗																	
	ニカラオケボックス等	3		1					1		1							1
3項	イ待合・料理店等	2	1	1														
	ロ飲食店	464	55	120	123	13	19	32	22	14	36	25	5	15	1	1	47	51
4項	百貨店等	581	108	200	140	27	18	45	13	18	31	15	5	8			28	29
5項	イ旅館等	1,018	69	20	630	4	26	30	33	86	119	27	17	49	5	3	101	49
	ロ寄宿舎等	1,708	328	767	245	62	39	101	24	21	45	8	13	36	4	4	65	157
6項	イ病院棟	123	23	40	24	6	4	10	7	2	9	4	1	3		1	9	8
	ロ老人短期入所施設等	122	29	37	14	8	6	14	10	4	14	4	1	1			6	8
	ハ老人デイサービス等	222	53	58	25	14	9	23	20	14	34	4	3	4	3	4	18	11
	ニ幼稚園等	16	5	3	2	1		1	1		1							4
7項	小学校等	68	14	13	9	6	2	8	6	4	10	3	3	3	1	1	11	3
8項	図書館等	60	10	4	33	2	1	3	5	1	6	1		2	1		4	
9項	イ蒸気・熱気浴場等	3	1	1													1	
	ロイ以外の公衆浴場等	5			2							2					2	1
10項	停車場等	21	2	3	9	1	2	3		1	1	1	1	1			3	
11項	神社等	155	34	54	37	7	6	13	5		5	3	1	1	1		6	6
12項	イ工場等	1,192	433	234	26	134	80	214	67	24	91	8	23	36	7		74	120
	ロ映画スタジオ等	2			2													
13項	イ自動車車庫等	40	10	11	9	3		3	2	1	3	1					1	3
	ロ飛行機等格納庫	1				1		1										
14項	倉庫	445	142	129	41	35	13	48	11	4	15	7	4	7			18	52
15項	その他の事業場	968	204	274	131	55	42	97	57	22	79	18	48	41	13	9	129	54
16項	イ複合用途(特定)	941	196	393	150	35	16	51	29	17	46	13	25	24	6	1	69	36
	ロ複合用途(非特)	179	52	65	22	11	6	17	3		3	2	1	4	1	1	9	11
17項	重要文化財等	17	2	2	1	4		4	3	1	4							4
18項	アーケード	2		2														
総 数		8,783	1,833	2,525	1,724	482	322	804	346	250	596	172	162	249	55	31	669	632

北部署の佐久市は旧臼田町、川西署の佐久市は旧望月町・旧浅科村

## 中・高層建築物の棟数

(令和3年4月1日現在)

項目		階 数 別								
		総 数	3 階 建	4 階 建	5 階 建	6 階 建	7 階 建	8 階 建	9 階 建	10 階 建
署 別										
総 数		1,318	1,025	176	73	24	10	2	6	2
小諸消防署	小諸市	345	252	64	17	6	4	1		1
佐久消防署	佐久市	551	417	64	41	16	5	1	6	1
軽井沢消防署	軽井沢町	168	163	5						
北部消防署	佐久市	49	35	9	5					
	佐久穂町	16	15	1						
	小 計	65	50	10	5					
川西消防署	佐久市	37	27	8	2					
	立科町	33	23	7	2		1			
	小 計	70	50	15	4		1			
南部消防署	小海町	27	23	3		1				
	川上村	11	11							
	南牧村	36	23	13						
	南相木村	5	5							
	北相木村	2	2							
	小 計	81	64	16		1				
御代田消防署	御代田町	38	29	2	6	1				

北部署の佐久市は旧臼田町、川西署の佐久市は旧望月町・旧浅科村

## 建築同意件数及び立入検査状況

(令和2年度)

署 別	区 分	受 付 件 数	工 事 種 別								立入検査	
			新 築	増 築	改 築	移 転	修 繕	模 様 替	用 途 変 更	そ の 他	対 象 物 数	実 設 数
総 数		463	434	21	3			1	4		8,783	260
小諸消防署	小 諸 市	71	66	4					1		1,833	24
佐久消防署	佐 久 市	200	189	9	1				1		2,525	50
軽井沢消防署	軽井沢町	97	88	6	2			1			1,724	
北部消防署	佐 久 市	10	9	1							482	11
	佐久穂町	17	16						1		322	21
	小 計	27	25	1					1		804	32
川西消防署	佐 久 市	17	16	1							346	55
	立 科 町	2	1						1		250	25
	小 計	19	17	1					1		596	80
南部消防署	小 海 町	10	10								172	21
	川 上 村	2	2								162	9
	南 牧 村	2	2								249	13
	南相木村	1	1								55	6
	北相木村										31	2
	小 計	15	15								669	51
御代田消防署	御代田町	34	34								632	23

北部署の佐久市は旧白田町、川西署の佐久市は旧望月町・旧浅科村

## 各種届出状況

(令和2年度)

届出種別 \ 署別	総 数	小 諸 消 防 署	佐 久 消 防 署	軽 井 沢 消 防 署	北 部 消 防 署	川 西 消 防 署	南 部 消 防 署	御 代 田 消 防 署
消防計画作成(変更)届出	474	72	134	82	54	69	30	33
防火管理者選任(解任)届出	383	54	120	70	32	63	21	23
消防用設備等着工届出	141	19	36	40	16	9	12	9
消防用設備等設置届出	318	32	83	112	18	20	29	24
圧縮アセチレンガス等の届出	71	16	20	16	1	4	0	14
防火対象物使用開始届出	187	24	52	49	15	8	21	18
炉・かまど・ボイラー等届出	48	2	9	14	4	3	5	11
発電・変電・蓄電池設備届出	101	20	23	9	16	5	23	5
火災とまぎらわしい発煙届出	2,005	784	273	361	183	173	71	160
煙火打ち上げ・仕掛け届出	41	1	10	2	4	14	9	1
催し物開催届出	6	1	4	1	0	0	0	0
少量危険物・指定可燃物届出	136	17	20	16	23	11	40	9

## 甲種防火管理資格取得受講状況

(令和2年度)

実 施 日	受講者数	講習会場	備 考				
			署別	第1回	第2回	第3回	第4回
第1回 令和2年 7月13日～14日	39名	佐久市市民 創錬センター	小 諸 消 防 署	7	6	7	11
第2回 令和2年 9月10日～11日	41名		佐 久 消 防 署	11	14	15	12
第3回 令和2年11月25日～26日	47名		軽 井 沢 消 防 署	6	6	10	6
第4回 令和2年12月10日～11日	37名		北 部 消 防 署	3	4	5	1
			川 西 消 防 署	5	5	4	5
			南 部 消 防 署	7	3	2	
			御 代 田 消 防 署		3	4	2

## 甲種防火管理者再講習受講状況

(令和2年度)

実 施 日	受講者数	講習会場	備 考
令和2年10月14日	39名	佐久市市民 創錬センター	小諸14名 佐久7名 軽井沢5名 北部4名 川西2名 南部4名 御代田3名

# 危険物施設

## 消防署別危険物施設数

(令和3年4月1日現在)

区分		署別	総数	小諸消防署	佐久消防署	軽井沢消防署	北部消防署	川西消防署	南部消防署	御代田消防署
総数			1,434	222	304	305	124	199	202	78
製造所			1	1						
貯蔵所	屋内貯蔵所		73	20	22	2	7	5	3	14
	屋外タンク貯蔵所		103	18	25	10	14	19	11	6
	屋内タンク貯蔵所		35	5	6	16	3	1	3	1
	地下タンク貯蔵所		610	77	100	198	44	88	84	19
	簡易タンク貯蔵所		9	2		1	1	1	4	
	移動タンク貯蔵所		215	32	60	28	18	21	41	15
	屋外貯蔵所		9	1	6	1		1		
取扱所	給油取扱所		217	37	49	23	20	34	40	14
	第1・2種販売取扱所		3	1	1	1				
	一般取扱所		159	28	35	25	17	29	16	9

## 許可・完成検査等の状況

(令和2年度)

区分		総数	許可		完成検査		仮再 使用 交付	完成 検査 前 検査	仮 取 扱 い	仮 貯 蔵
			設 置	変 更	設 置	変 更				
総数		143	17	41	15	41	17	5		7
製造所										
貯蔵所	屋内貯蔵所	3	2		1					
	屋外タンク貯蔵所	2		1		1				
	屋内タンク貯蔵所									
	地下タンク貯蔵所	15	2	3	3	3	1	3		
	簡易タンク貯蔵所									
	移動タンク貯蔵所	43	10	13	9	11				
	屋外貯蔵所									
取扱所	給油取扱所	63		21		24	16	2		
	第1・2種販売取扱所									
	一般取扱所	10	3	3	2	2				
危険物施設以外		7								7

(表内数値：危険物規制事務調査数値)

## 消防署別火薬類等許可数

(令和2年度)

種 別 \ 署 別	総 数	小 諸 消 防 署	佐 久 消 防 署	軽 井 沢 消 防 署	北 部 消 防 署	川 西 消 防 署	南 部 消 防 署	御 代 田 消 防 署
総 数	55	5	17	11	10	6	5	1
火薬類の消費許可等	15		6	1	3	2	3	
煙火消費許可申請	12	1	2	1	2	4	2	
液化石油ガス設備工事届	28	4	9	9	5			1

## 危険物安全週間推進標語

令和3年度

### 事故ゼロへ トライ重ねる ワンチーム

令和2年度	訓練で 確かな信頼 積み重ね
令和元年度	無事故への 構え一分の 隙も無く
平成30年度	この一球 届け無事故へ みんなの願い
平成29年度	あなたなら 無事故の着地 決められる!
平成28年度	危険物 決めろ無事故の ストライク
平成27年度	無事故へと 気持ち集中 はっけよい
平成26年度	危険物 読みはまっすぐ ゼロ災害
平成25年度	あなたこそ 無事故を担う 司令塔
平成24年度	危険物 めざせ完封 ゼロ災害

# 火災統計

## 管轄区域別火災発生状況

(令和2年中)

内 訳 署 別 管轄区域	出 火 件 数					焼 損 棟 数					り 災 世 帯 数				り 災 人 員	死 傷 者 数		焼 損 面 積			損 害 見 積 額 ( 千 円 )					
	総 数	内 訳				合 計	内 訳				合 計	全 損	半 損	小 損		死 者	負 傷 者	建 物 ( m <sup>2</sup> )		林 野 (a)	総 額	内 訳				
		建 物	林 野	車 両	そ の 他		全 焼	半 焼	部 分 焼	ぼ や								床 面 積	表 面 積			建 物	林 野	車 両	そ の 他	
																										建 物
総 火 災 件 数	103	47	3	9	44	81	30	2	28	21	59	20	1	38	134	11	10	4,705	380	46	231,038	223,624		6,847	567	
小諸消防署 小諸市	20	9		1	10	12	5	1	4	2	7	4		3	12	1	3	617	9		40,611	39,006		1,562	43	
佐久消防署 佐久市	23	8	1	1	13	18	4	1	10	3	20	3	1	16	49	6	1	723	202	6	52,436	52,199		237		
軽井沢消防署 軽井沢町	8	7		1		13	5		4	4	8	2		6	15		3	418	6		24,845	23,845		1,000		
北部消防署	佐久市	7	3		4	8	4		2	2	9	4		5	25	4		695	79		23,879	23,279		600		
	佐久穂町	10	4	1	2	3	6	2		3	1	5	3	2	9		1	515	13	26	21,853	21,053		800		
	小 計	17	7	1	2	7	14	6		5	3	14	7	7	34	4	1	1,210	92	26	45,732	44,332		1,400		
川西消防署	佐久市	11	1		3	7	1			1											1,320			1,320		
	立科町	4	2			2	2				1	1						161			8,915	8,915				
	小 計	15	3		3	9	3	2			1	1	1					161			10,235	8,915		1,320		
南部消防署	小海町	2	2			7	4		2	1	2	1		1	3			166	36		4,048	4,048				
	川上村	3	3			4	2		2		3	1		2	8			345			27,761	27,761				
	南牧村	1		1																14						
	南相木村	2	1			1	1				1	1			2		1				3	3				
	北相木村																									
	小 計	8	6	1		1	12	6		4	2	6	2		4	13		1	511	36		31,812	31,812			
御代田消防署 御代田町	12	7		1	4	9	2		1	6	3	1		2	9		1	1,065	35		25,367	23,515		1,328	524	

※ 旧白田町は、北部消防署の佐久市に、旧望月町及び旧浅科村は、川西消防署の佐久市に計上。



# 月 別 火 災 発 生 状 況

(令和2年中)

区分 月別	出火件数				焼損棟数				り災世帯数			り 災 人 員	死傷者数		焼損面積			損害額見積(千円)							
	総 数	内 訳			合 計	内 訳			合 計	内 訳			死 者	負 傷 者	建物(m <sup>2</sup> )		木 野 (a)	総 数	内 訳						
		建 物	林 野	車 両		そ の 他	全 焼	半 焼		部 分 焼	ぼ や				全 損	半 損			小 損	床 面 積	表 面 積	建 物	林 野	車 両	そ の 他
総件数	103	47	3	9	44	81	30	2	28	21	59	20	1	38	134	11	10	4,705	380	46	231,038	223,624		6,847	567
1月	8	6		1	1	6		1		5	4		1	3	11		1	54	1		5,882	4,642		1,200	40
2月	10	6			4	11	4	1	2	4	6	3		3	9		1	1,363	8		80,179	80,179			
3月	21	6		3	12	8	4		2	2	4	3		1	7			557	13		23,920	21,173		2,265	482
4月	15	4	1		10	10	5		5		5	2		3	13	2	4	261	51	14	6,019	6,019			
5月	15	6	1	1	7	9	4		2	3	6	4		2	13		1	664	35	26	18,344	17,344		1,000	
6月	4	4				10	4		4	2	5	2		3	12		2	419	2		23,837	23,837			
7月	1	1				1	1											16			1	1			
8月	5	4			1	5	2		1	2	3	1		2	5			445	97		31,309	31,309			
9月	5	3			2	4	1		2	1								14	4		1				
10月	3			2	1																1,562				
11月	9	4		2	3	9	1		8		18	1		17	40	1	1	237	88		17,226	17,226			
12月	7	3	1		3	8	4		2	2	8	4		4	24			675	81	6	22,758	22,158		600	

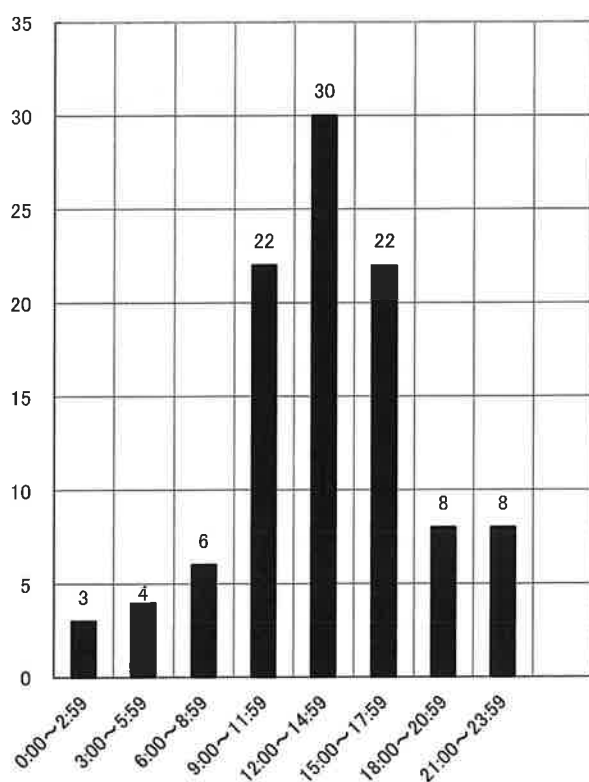
## 原因別火災発生状況

(令和2年中)

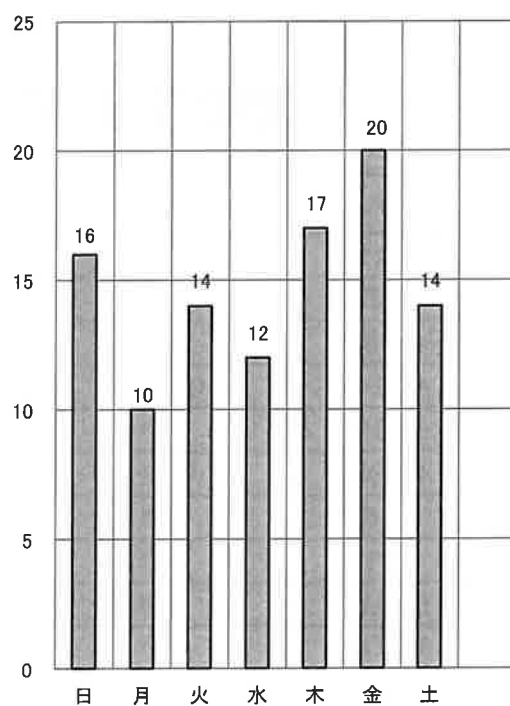
比較	全 国		長 野 県		佐 久 広 域 連 合	
	原 因	件 数	原 因	件 数	原 因	件 数
総 数	34,602 件		775 件		103 件	
原 因 別	た ば こ	3,098	た き 火	141	た き 火	22
	た き 火	2,808	火 入 れ	77	不 明 ・ 調 査 中	21
	こ ん ろ	2,781	電 灯 ・ 電 話 等 線 の 配	42	火 入 れ	14
	放 火	2,461	た ば こ	33	ス ト ー ブ	6
	火 入 れ	1,674	ス ト ー ブ	32	そ の 他	6
	電 気 機 器	1,587	こ ん ろ	31	電 灯 ・ 電 話 等 線 の 配	5
	放 火 の 疑 い	1,559	放 火	23	た ば こ	4
	電 灯 ・ 電 話 等 の 配 線	1,382	取 灰	17	配 線 器 具	4

※ 全国は概数、長野県は速報値を示す。

### 時間別火災発生状況



### 曜日別火災発生状況



## 損害額1千万円以上の建物火災

(令和2年中)

件数	出火日	損害額 (千円)	うち収容物 損害額	建物種別	焼損程度	備考
1	2月14日	27,818	1,655	店舗併用住宅	全焼1	
2	2月23日	27,732	2,732	住宅	全焼	
3	2月27日	15,666	10,138	工場	全焼	
4	3月22日	17,642	2,466	住宅	全焼	
5	6月16日	23,609	14,684	作業場	全焼	
6	8月24日	26,895	1,598	飲食店	全焼	
7	11月4日	14,973	1,451	住宅	全焼1、 部分焼6	
8	12月14日	15,202	573	住宅	全焼	

## 死者の発生原因

(令和2年中)

件数	出火日	火災種別	年代	原因
1	2月14日	建物	70代	火傷
2	2月14日	建物	50代	火傷
3	4月10日	建物	70代	火傷
4	4月10日	建物	70代	一酸化炭素中毒
5	5月17日	建物	70代	火傷
6	9月22日	その他	80代	火傷
7	11月4日	建物	80代	火傷
8	12月14日	建物	10代	不明
9	12月14日	建物	10歳未満	不明
10	12月14日	建物	10歳未満	不明
11	12月14日	建物	10歳未満	不明

## 負傷者の発生原因

(令和2年中)

件数	出火日	火災種別	年代	原因
1	1月12日	建物	80代	煙を吸う
2	2月27日	建物	40代	火炎にあおられる・高温の物体に接触
3	4月3日	建物	50代	煙を吸う
4	4月14日	その他	50代	その他
5	4月16日	建物	90代	放射熱
6	4月25日	その他	40代	その他
7	5月8日	建物	60代	火炎にあおられる、高温の物質に接触
8	6月1日	建物	20代	火炎にあおられる、高温の物質に接触
9	6月16日	建物	30代	火炎にあおられる、高温の物質に接触
10	11月6日	建物	60代	飛散物・擦過