



《官民一体型テロ対策訓練》
小諸市南城公園



《水難救助訓練》
立科町女神湖

指揮編

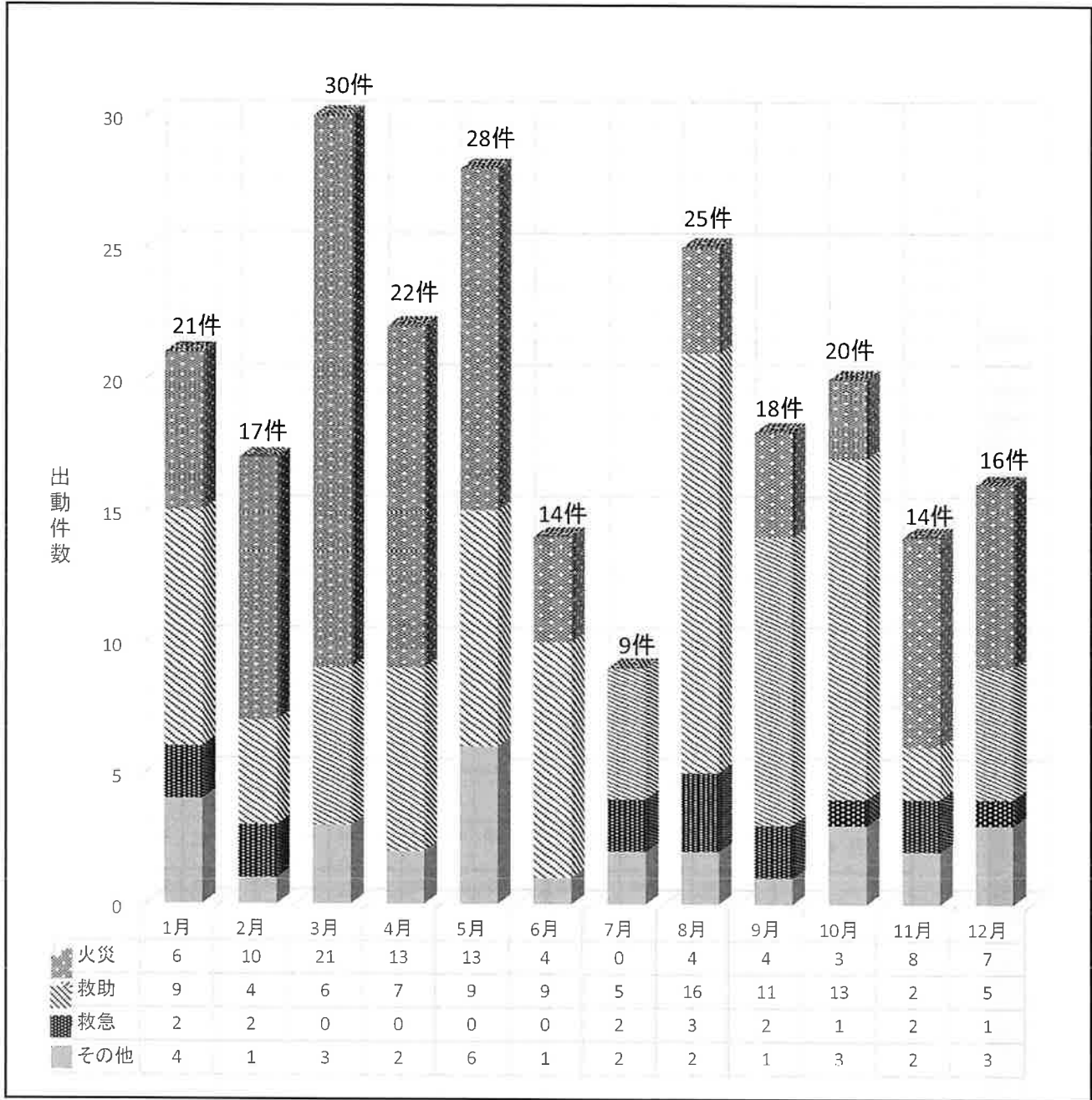
管轄区域別指揮隊出動状況

(令和2年中)

内 訳 署 別 管轄区域		総 件 数	火 災 出 動						救 助 出 動									救急支援出動			そ の 他 出 動							
			合 計	建 物	林 野	車 両	船 舶	航 空 機 他	合 計	交 通 事 故	水 難 事 故	自 然 災 害	機 械 事 故	建 物 事 故	酸ガ ス及 び	破 裂 事 故	そ の 他			合 計	交 通 事 故	急 病	そ の 他	合 計	警 戒	偵 察	誤 報	そ の 他
																	山 岳 事 故	墜 落 事 故	そ の 他									
総 件 数		234	93	40	3	8		42	96	58	5			2			9	8	14	15	11		4	30	24	1	5	
小諸消防署	小諸市	47	18	8		1		9	16	8	1						1	2	4	5	4		1	8	8			
佐久消防署	佐久市	59	21	7	1	1		12	27	20	2		1					2	2	4	3		1	7	4		3	
軽井沢消防署	軽井沢町	21	6	5		1			6	4	1								1	1			1	8	6		2	
北部消防署	佐久市	11	7	3				4	3	2	1													1			1	
	佐久穂町	17	9	3	1	2		3	6	4							1		1	2	2							
	小 計	28	16	6	1	2		7	9	6	1						1		1	2	2			1			1	
川西消防署	佐久市	20	10			2		8	7	6			1							2	2			1	1			
	立科町	7	4	2				2	2	1							1							1	1			
	小 計	27	14	2		2		10	9	7			1				1			2	2			2	2			
南部消防署 (川上分遣所)	小海町	8	2	2					6	4									2									
	川上村	14	3	3					11	5							6											
	南牧村	4	1		1				2	1									1	1			1					
	南相木村	2	1	1					1	1																		
	北相木村																											
	小 計	28	7	6	1				20	11							6		3	1			1					
御代田消防署	御代田町	23	10	6		1		3	9	2								4	3					4	4			
管 轄 外	県 内	1	1					1																				
	県 外																											

※ 旧臼田町は、北部消防署の佐久市に、旧望月町及び旧浅科村は、川西消防署の佐久市に計上。

月別指揮隊出動件数



(令和2年中)

	火災	救助	救急	その他	合計
小諸消防署	18	16	5	8	47
佐久消防署	21	27	4	7	59
軽井沢消防署	6	6	1	8	21
北部消防署	16	9	2	1	28
川西消防署	14	9	2	2	27
南部消防署 (川上分遣所)	7	20	1	0	28
御代田消防署	10	9	0	4	23
管外(県内・県外)	1	0	0	0	1
合計	93	96	15	30	234

※管轄別指揮隊出動件数調べ