

《 佐久広域防火管理者協会 》



甲種防火管理資格取得講習会

協力団体

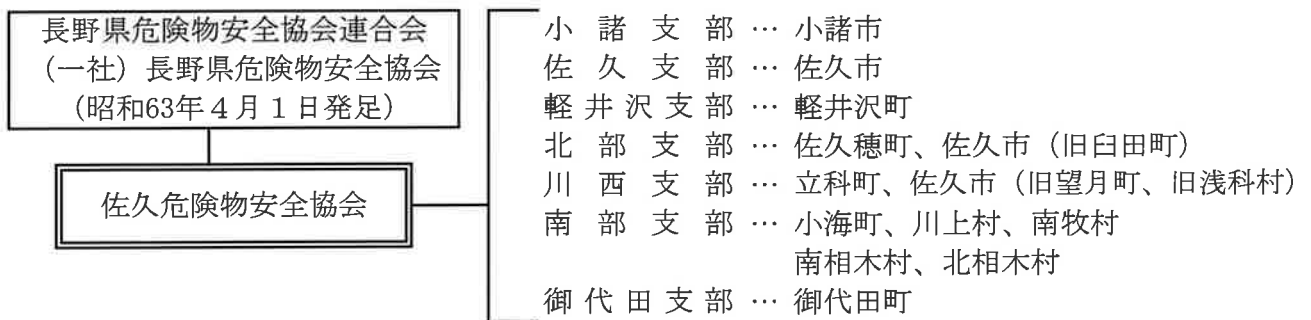
佐久危険物安全協会

1 設 立 昭和35年3月8日 南佐久危険物安全協会設立
 昭和45年7月17日 北佐久危険物安全協会設立
 平成元年5月24日 佐久地方事務所から事務移管により、南佐久危険物安全協会・
 北佐久危険物安全協会を統合して佐久危険物安全協会を設立し、
 現在に至る。

2 目 的 本会は危険物の取扱い・管理の向上を図り、危険物に基づく災害防止に努め、
 もって社会公共の福祉増進に寄与するとともに、事業の健全なる振興発展と
 各支部相互の連絡協調を図ることを目的としています。

- 3 主 な 事 業
- (1) 危険物の取扱いと管理等研究に関する事。
 - (2) 危険物関係法令の周知徹底に関する事。
 - (3) 危険物に係る災害防止のための防災思想及び防火思想の普及啓蒙に関する事。
 - (4) 施設管理者及び危険物取扱者の育成指導に関する事。
 - (5) 危険物についての講習会、講演会、研究会等の開催に関する事。
 - (6) 関係団体相互の援助協力及び連絡に関する事。
 - (7) 表彰に関する事。

4 組織構成



※ 事務局：佐久広域連合消防本部内 予防課 危険物係

5 令和5年度役員

会 長	中 澤 信 一	小 諸 支 部	(一社) 長野県危険物安全協会会長
副 会 長	鈴 木 篤	軽 井 沢 支 部	
〃	林 忠 昭	川 西 支 部	

6 会 員

(令和5年4月1日現在)

支 部 名	会 員 数	内賛助会員	
小 諸 支 部	79	7	※ 正会員 危険物製造所等の管理者 ※ 賛助会員 本会の目的に賛同する個人又は法人
佐 久 支 部	112	13	
軽 井 沢 支 部	29	5	
北 部 支 部	48	5	
川 西 支 部	54	3	
南 部 支 部	39		
御 代 田 支 部	24		
合 計	385	33	

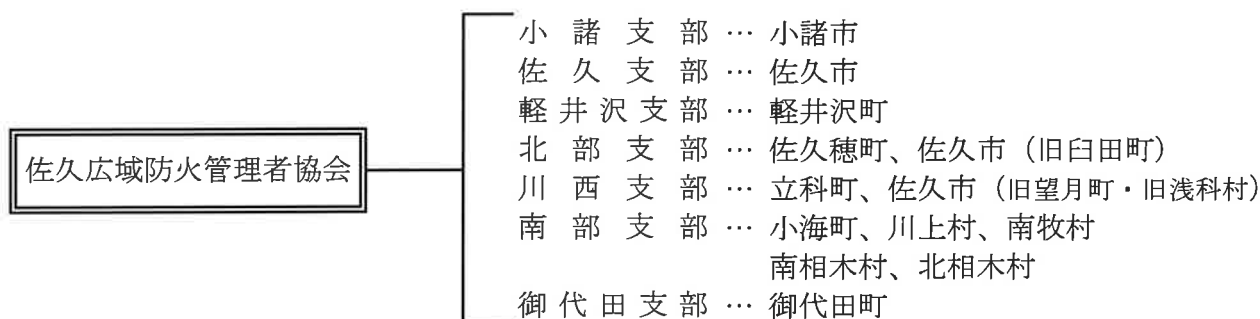
佐久広域防火管理者協会

1 設 立 昭和49年 3月27日

2 目 的 本会は火災予防運動と火災による被害を軽減するため、防火管理に関する研究を行い、消防設備等の促進及び設備の維持、管理、技術の向上並びに防火意識の高揚を図り、社会公共の増進に寄与することを目的としています。

- 3 主な事業 (1) 防火管理上の総合的研究及び消防用設備等の改善充実に関すること。
 (2) 関係法令の普及・徹底に関すること。
 (3) 防火管理の知識のかん養のための講習・講演・研修に関すること。
 (4) 災害防止と防火思想の普及・宣伝に関すること。
 (5) その他本会の目的達成に必要と認めること。

4 組織構成



※ 事務局：佐久広域連合消防本部内 予防課 予防係

5 令和5年度役員

会 長	佐藤正雄	小 諸 支 部
副 会 長	高熊英一	佐 久 支 部
〃	塚田靖	御代田支部
〃	井出浩之	南 部 支 部

6 会 員

(令和5年4月1日現在)

支 部 名	会 員 数	分 類	分 類 内 容
小 諸 支 部	102	1 工場等	工場、作業場、自動車車庫、倉庫
佐 久 支 部	255	2 学校等	小・中学校、各種学校、幼稚園、他
軽 井 沢 支 部	131	3 事務所等	官公署、事務所、銀行、図書館、博物館
北 部 支 部	90	4 病院、飲食店等	病院、映画館、遊技場、飲食店、百貨店、老人福祉施設、他
川 西 支 部	85		
南 部 支 部	86	5 宿泊施設等	旅館、ホテル、宿泊所、共同住宅
御 代 田 支 部	52		
合 計	801	6 集会場等	神社、寺院、教会、公会堂、集会場

佐久広域幼年クラブ

(令和5年4月1日現在)

管轄消防署	区分	クラブ数	クラブ員数(人)
小諸消防署	幼年消防クラブ	5	172
佐久消防署	幼年消防クラブ	18	2,332
北部消防署	少年消防クラブ	2	6
川西消防署 (事務局 立科町)	幼年消防クラブ	1	53
クラブ別合計	幼年消防クラブ	24	2,557
	少年消防クラブ	2	6
総合計		26	2,563

全国統一防火標語

令和5年度

『火を消して 不安を消して つなぐ未来』

令和4年度	お出かけは マスク戸締り 火の用心
令和3年度	おうち時間 家族で点検 火の始末
令和2年度	その火事を ふせぐあなたに 金メダル
令和元年度	ひとつずつ いいね!で確認 火の用心
平成30年度	忘れてない? サイフにスマホに 火の確認
平成29年度	火の用心 ことばを形に 習慣に
平成28年度	消しましょう その火その時 その場所で
平成27年度	無防備な 心に火災が かくれんぼ
平成26年度	もういいかい 火を消すまでは まあただよ