



《消防用設備検査》



《危険物施設 配管検査》



《防火対象物立入検査》

予防編

防火対象物

市町村別防火対象物の概要

(令和6年4月1日現在)

用途	区分	総数	小諸署		佐久署		軽井沢署		北部署		川西署		南部署				御代田署	
			小諸市	小諸市	佐久市	佐久市	佐久市	佐久市	佐久市	立科町	小計	小海町	川上村	南牧村	南相木村	北相木村		小計
1項	イ 劇場	20	3	7	4								1	3			5	1
	ロ 公会堂	410	54	98	39	53	37	90	25	18	43	25	11	11	6	64	22	
2項	イ キヤバレー																	
	ロ 技場	29	6	17	3	1	1	2										
3項	ハ 性風俗関連特殊店舗																	
	ニ カラオケボックス等	6		4				1										1
4項	イ 待合・料理店等	2	1	1														
	ロ 飲食店	562	60	209	127	22	12	34	22	20	42	24	6	14	1	46	44	
5項	イ 百貨店	639	116	236	142	37	18	55	13	18	31	17	6	9	1	33	26	
	ロ 旅館	1,105	78	31	686	5	24	29	33	88	121	26	17	50	6	102	58	
6項	イ 寄宿舎	1,777	337	807	260	109	5	114	24	21	45	9	13	38	5	71	143	
	ロ 病院	146	23	56	25	11	4	15	7	2	9	4	1	4	1	10	8	
7項	イ 老人短期入所施設等	127	30	41	14	9	5	14	10	4	14	4	1	1		6	8	
	ロ 老人デイサービス等	264	58	81	34	14	13	27	22	12	34	4	3	4	3	18	12	
8項	イ 幼稚園	15	5	3	2	1					2						2	
	ロ 小学校	97	14	40	9	6	3	9	7	4	11	3	3	3	1	11	3	
9項	イ 図書館	59	10	3	33	2	2	4	5		5	1		2	1	4		
	ロ イ以外の公衆浴場等	5	1	2							1	2			1	1		
10項	イ 停車場	22	2	3	9	1	2	3			1	1	2	1		4		
	ロ 神社	166	34	59	37	7	7	14	5	3	8	3	1	1	1	7	7	
11項	イ 工場	1,478	446	500	28	173	49	222	66	24	90	8	24	36	7	78	114	
	ロ 映画スタジオ等	2			2													
12項	イ 自動車庫	46	10	6	9	11		11	4	1	5	1			1	2	3	
	ロ 飛行機等格納庫	1				1		1										
13項	イ 倉庫	474	150	122	44	49	13	62	11	5	16	8	4	7		19	61	
	ロ その他の事業場	1,111	207	333	135	104	59	163	57	23	80	20	50	43	13	133	60	
14項	イ 複合用途(特定)	1,112	215	483	160	72	17	89	33	17	50	15	25	25	6	72	43	
	ロ 複合用途(非特)	221	54	80	25	37	1	38	3	1	4	2	1	4	1	8	12	
15項	イ 重要文化財等	19	2	5	1	3		3	3	1	4						4	
	ロ ケーブル	2		2														
総計		9,921	1,916	3,229	1,830	728	271	999	354	265	619	178	168	256	58	696	632	

※北部署の佐久市は旧望月町、川西署の佐久市は旧望月町・旧浅科村。17・18項以外は、延べ面積150㎡以上のものとする。

中 ・ 高 層 建 築 物 の 棟 数

(令和6年4月1日現在)

項 目		階 数 別								
		総 数	3 階 建	4 階 建	5 階 建	6 階 建	7 階 建	8 階 建	9 階 建	10 階 建
署 別										
総 数		1,312	1,011	179	72	26	11	4	7	2
小諸消防署	小諸市	349	254	64	17	7	4	2		1
佐久消防署	佐久市	530	392	66	40	17	5	2	7	1
軽井沢消防署	軽井沢町	177	171	6						
北部消防署	佐久市	59	43	11	5					
	佐久穂町	13	13							
	小 計	72	56	11	5					
川西消防署	佐久市	32	24	6	2					
	立科町	32	22	7	2		1			
	小 計	64	46	13	4		1			
南部消防署	小海町	26	22	3		1				
	川上村	11	11							
	南牧村	35	22	13						
	南相木村	5	5							
	北相木村	2	2							
	小 計	79	62	16		1				
御代田消防署	御代田町	41	30	3	6	1	1			

※北部署の佐久市は旧白田町、川西署の佐久市は旧望月町・旧浅科村

建築同意件数及び立入検査状況

(令和5年度)

区分		受付 件 数	工事種別							立入検査		
			新 築	増 築	改 築	移 転	修 繕	模 様 替	用 途 変 更	そ の 他	対 象 物 数	実 施 数
総数		419	300	107	2			1	9		9,921	401
小諸消防署	小諸市	49	33	14					2		1,916	35
佐久消防署	佐久市	178	137	38					3		3,229	111
軽井沢消防署	軽井沢町	111	80	29					2		1,830	101
北部消防署	佐久市	19	12	6					1		728	35
	佐久穂町	8	4	1	2			1			271	13
	小計	27	16	7	2			1	1		999	48
川西消防署	佐久市	13	5	8							354	16
	立科町	2		2							265	16
	小計	15	5	10							619	32
南部消防署	小海町	4	1	3							178	4
	川上村	3	2	1							168	11
	南牧村	1	1								256	13
	南相木村										58	
	北相木村										36	
	小計	8	4	4							696	28
御代田消防署	御代田町	31	25	5					1		632	46

※北部署の佐久市は旧臼田町、川西署の佐久市は旧望月町・旧浅科村

各種届出状況

(令和5年度)

届出種別 \ 署別	総 数	小 諸 消 防 署	佐 久 消 防 署	軽 井 沢 消 防 署	北 部 消 防 署	川 西 消 防 署	南 部 消 防 署	御 代 田 消 防 署
消防計画作成(変更)届出	485	78	153	104	59	48	23	20
防火管理者選任(解任)届出	386	63	118	85	48	45	13	14
消防用設備等着工届出	159	23	20	63	20	10	12	11
消防用設備等設置届出	455	77	96	160	38	21	29	34
圧縮アセチレンガス等の届出	77	21	21	17	1	1	1	15
防火対象物使用開始届出	239	42	71	58	19	9	14	26
炉・かまど・ボイラー等届出	68	9	11	16	9	9	1	13
発電・変電・蓄電池設備届出	100	17	22	20	12	9	18	2
火災とまぎらわしい発煙届出	1,807	638	309	413	240	115	65	27
煙火打ち上げ・仕掛け届出	58	2	15	1	1	20	14	5
催し物開催届出	36	3	3	12	1	2	8	7
少量危険物・指定可燃物届出	91	13	21	10	21	12	11	3

甲種防火管理資格取得受講状況

(令和5年度)

実 施 日	受講者数	講習会場	備 考			
			署 別	第1回	第2回	第3回
第1回 令和5年5月31日・6月1日	70名	佐久市 市民創錬センター	小諸消防署	8	8	6
第2回 令和5年7月6日・7日	66名	佐久市 市民創錬センター	佐久消防署	32	31	15
第3回 令和5年9月14日・15日	33名	佐久市 市民創錬センター	軽井沢消防署	6	8	8
			北部消防署	7	2	2
			川西消防署	8	9	1
			南部消防署	5	3	1
			御代田消防署	4	5	

甲種防火管理者再講習受講状況

(令和5年度)

実 施 日	受講者数	講習会場	備 考		
令和5年6月23日	43名	佐久市 市民創錬センター	小諸6名	佐久11名	軽井沢16名
			北部5名	川西2名	南部3名

危険物施設

消防署別危険物施設数

(令和6年4月1日現在)

区分		署別	総数	小諸消防署	佐久消防署	軽井沢消防署	北部消防署	川西消防署	南部消防署	御代田消防署
総数			1,307	193	291	267	121	170	193	72
製造所			2	1			1			
貯蔵所	屋内貯蔵所		77	21	24	2	8	5	4	13
	屋外タンク貯蔵所		91	15	25	9	12	13	11	6
	屋内タンク貯蔵所		26	4	5	12	2		2	1
	地下タンク貯蔵所		524	60	86	170	42	77	75	14
	簡易タンク貯蔵所		9	2			1	2	4	
	移動タンク貯蔵所		213	27	66	29	16	19	42	14
	屋外貯蔵所		10	1	6	1	1	1		
取扱所	給油取扱所		205	35	44	22	20	30	38	16
	第1・2種販売取扱所		1		1					
	一般取扱所		149	27	34	22	18	23	17	8

許可・完成検査等の状況

(令和5年度)

区分		総数	許可		完成検査		仮再 使用 交付	完成 検査 前 検査	仮 取 扱 い 貯 蔵
			設 置	変 更	設 置	変 更			
総数		171	23	47	21	45	23	8	4
製造所		3	1	1	1				
貯蔵所	屋内貯蔵所	11	4	2	4	1			
	屋外タンク貯蔵所								
	屋内タンク貯蔵所								
	地下タンク貯蔵所	22	2	9	1	8	1	1	
	簡易タンク貯蔵所								
	移動タンク貯蔵所	33	10	6	10	5	2		
	屋外貯蔵所	7	3		3				1
取扱所	給油取扱所	78		25	1	26	20	6	
	第1・2種販売取扱所								
	一般取扱所	14	3	4	1	5		1	
危険物施設以外		3							3

(表内数値：危険物規制事務調査数値)

消防署別火薬類等許可数

(令和5年度)

種 別	署 別	総 数	小 諸 消 防 署	佐 久 消 防 署	軽 井 沢 消 防 署	北 部 消 防 署	川 西 消 防 署	南 部 消 防 署	御 代 田 消 防 署
総 数		48	3	9	14	4	8	7	3
火薬類の消費許可等		9		4		3	2		
煙火消費許可申請		20		4	3	1	6	4	2
液化石油ガス設備工事届		19	3	1	11			3	1

危険物安全週間推進標語

令和6年度

『次世代へ つなごう無事故と 青い地球(ほし)』

令和5年度	意思つなく 連携プレーで 事故防ぐ
令和4年度	一連の 確かな所作で 無災害
令和3年度	事故ゼロへ トライ重ねる ワンチーム
令和2年度	訓練で 確かな信頼 積み重ね
令和元年度	無事故への 構え一分の 隙も無く
平成30年度	この一球 届け無事故へ みんなの願い
平成29年度	あなたなら 無事故の着地 決められる!
平成28年度	危険物 決めろ無事故の ストライク
平成27年度	無事故へと 気持ち集中 はっけよい

火災統計

管轄区域別火災発生状況

(令和5年中)

管内 署別 管轄区域	出火件数		焼損棟数		り災世帯数		り災人員		死傷者数		焼損面積		損害見積額		内 林野 建物 その他										
	総 数	内 林野 建物		内 全 焼 損	内 半 焼 損	内 部 焼 損	内 訳 ば	合 計	全 損	半 損	死 者	負 傷 者	建 物 床 面 積 (㎡)	表 面 積 (㎡)		総 額									
		建 物	林 野														車 両	そ の 他	全 焼	半 焼	部 焼	訳 ば	合 計	全 損	半 損
総火災件数	148	55	5	15	73	70	26	7	13	24	39	10	5	24	79	2	20	2,777	291	128	146,155	131,999	10,049	4,107	
小諸消防署	30	11	1	3	15	16	5	2	3	6	5	1	1	3	10	1	3	478	31	54	15,403	14,482	745	176	
佐久消防署	29	16	1	2	10	16	5	2	4	5	10	2	1	7	25	5	5	662	152	20	63,711	62,623	1,088		
軽井沢消防署	16	8		1	7	11	3		2	6	4	1		3	11	1	1	660	2		25,754	24,204	1,550		
佐久市	14	3	1		10	3		1		2	3		1	2	6	1	1	63	2	5	2,232	1,788	14	430	
佐久穂町	8	2		1	5	2	2				1	1		1	2	1	2	243			9,708	6,330	3,378		
小計	22	5	1	1	15	5	2	1		2	4	1	1	2	7	1	3	306	2	5	11,940	8,118	3,392	430	
佐久市	13	4	2	1	6	9	5	1	2	1	6	2	1	3	9	4	4	74	46	37	3,544	3,144	400		
立科町	8	3			5	5	4	1			3	2	1		5			426			20,161	16,925		3,236	
小計	21	7	2	1	11	14	9	2	2	1	9	4	2	3	14	4	4	500	46	37	23,705	20,069	400	3,236	
小海町	5	1			4	1				1	1			1	3	1	1	1			47	47			
川上村	2	1		1		1	1				1			1	1			40	9		1,432	308	1,124		
南牧村	2	1			1	1	1				2	1		1	3	1	1	120	47	12	2,151	2,061	90		
南相木村	1			1																	50	50	50		
北相木村	1	1				1			1										2						
小計	11	4		2	5	4	2		1	1	4	1		3	7	2	2	161	58	12	3,680	2,416	1,264		
御代田消防署	19	4		5	10	4			1	3	3			3	5	2	2	10			1,962	87	1,610	265	

※ 北部署の佐久市は旧白田町、川西署の佐久市は旧望月町・旧浅科村

月別火災発生状況

(令和5年中)

区分	出火件数			焼損棟数			り災世帯数			り災人員		死傷者数		焼損面積			損害額見積(千円)					
	総数	建物	林野	車両	その他	合計	全焼	半焼	部分焼	ぼや	合計	全損	半損	小損	死者	傷者	建物	林野	車両	その他		
総件数	148	55	5	15	73	70	26	7	13	24	38	10	5	23	2	20	2,777	291	128	131,999	10,049	4,107
1月	9	5	2	1	1	5	2	2	1		3	2	1	1	2	20	427	135	74	21,308	191	428
2月	12	3	1	1	8	3	1	1	1	1	3			3	1	1	41	16		451	1,124	271
3月	28	4	1	1	23	5	1	2	2	2	2	1		1	3	1	213	46		6,155	917	1,214
4月	25	10	1	2	12	17	8	2	2	5	11	3	2	6	1	7	464	77	5	13,728	3,483	26
5月	6	4			2	4		2	2	2	2			2			60	8	12	803		2,022
6月	10	4		3	3	4			2	2	3			3	1	1	12	1		218	1,215	2
7月	9	2		2	5	2	1		1	1	1			1	1	1	70			527	560	144
8月	7	2		2	3	5	5				2	2					407	2		28,528	930	
9月	7	3		1	3	3		1	2	2	2		1	1			45	2		13,496	1,550	
10月	8	6		1	1	6	2		2	2	3	1		2	2	2	427	4		20,522	50	
11月	11	7	1	1	2	6	2	1	1	2	3		1	2	3	3	314		32	7,340	15	
12月	16	5	1		10	10	4	1		5	3	1	1	1	7		297		5	18,923	14	

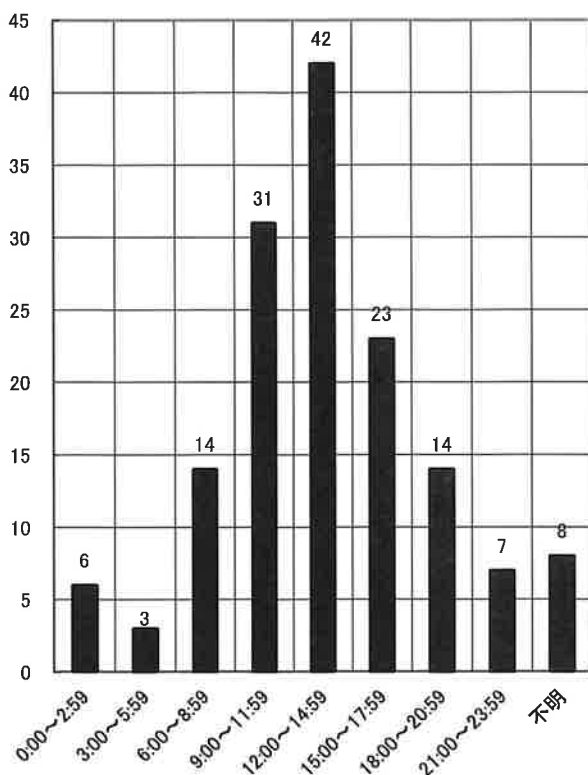
原因別火災発生状況

(令和5年中)

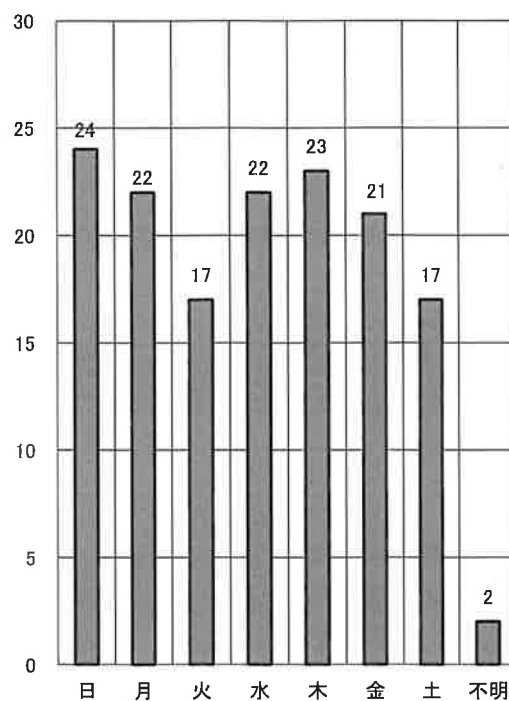
比較	全 国		長 野 県		佐 久 広 域 連 合	
	原 因	件 数	原 因	件 数	原 因	件 数
総 数	38,659 件		847 件		148 件	
原 因 別	た ば こ	3,493	た き 火	171	火 入 れ	31
	た き 火	3,472	火 入 れ	90	た き 火	28
	こ ん ろ	2,837	こ ん ろ	39	取 灰	5
	放 火	2,487	た ば こ	39	た ば こ	5
	電 気 機 器	2,202	ス ト ー プ	31	内 燃 機 器	5
	火 入 れ	2,167	放 火	29	ス ト ー プ	4
	放 火 の 疑 い	1,619	電 灯 ・ 電 話 等 の 配 線	22	煙 突 、 煙 道	4
	電 灯 ・ 電 話 等 の 配 線	1,516	電 気 機 器	21	配 線 器 具	4

※ 原因上位を記載。全国は概数、長野県は速報値を示す。

時間別火災発生状況



曜日別火災発生状況



全 国 統 一 防 火 標 語

令和6年度

『守りたい 未来があるから 火の用心』

令和5年度	火を消して 不安を消して つなく未来
令和4年度	お出かけは マスク戸締り 火の用心
令和3年度	おうち時間 家族で点検 火の始末
令和2年度	その火事を ふせぐあなたに 金メダル
令和元年度	ひとつずつ いいね!で確認 火の用心
平成30年度	忘れてない? サイフにスマホに 火の確認
平成29年度	火の用心 ことばを形に 習慣に
平成28年度	消しましょう その火その時 その場所で
平成27年度	無防備な 心に火災が かくれんぼ
平成26年度	もういいかい 火を消すまでは まあただよ